

LUSTER 凌云光

# 超高速系列-高速摄像机

HIGH-SPEED CAMERA



## SH8-130

1280×1024 30000fps

1280×16 1100000fps

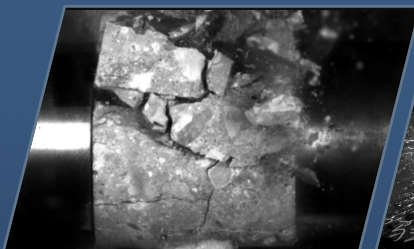
BSI图像传感器  
峰值量子效率≥85%

支持像素合并 (Binning)  
帧率四倍提升

超大非易失性存储  
最高可达8TB

20μm超大像元

SH8系列是凌云光的明星产品，搭载了背照式 (BSI) 图像传感器，具备20μm的大像元尺寸，感光灵敏度极高，峰值量子效率高达85%。该系列产品采用卓越的硬件电路设计，具备出色的EMC抗干扰性能。其内置超大非易失性存储，容量可达8TB，确保掉电后数据不丢失。同时，相机集成了高效的数据管理系统，可对图像数据进行灵活分段管理。这些特性使SH8系列能够为科研、兵器制造、航空航天及工艺研究等领域的用户带来显著的技术提升与支持。



霍杆冲击



裂纹延展



电弧运动



武器研究

# SH8-130

标准模式		记录时长 (秒)		
分辨率 (H×V)	帧率 (FPS)	1TB	4TB	8TB
1280×1024	30000	21.8	87.4	174.8
1280×512	60000	21.8	87.4	174.8
1280×256	120000	21.8	87.4	174.8
1280×128	200000	26.2	104.9	209.7
1280×16	1100000	38.1	152.5	305

Binning模式		记录时长 (秒)		
分辨率 (H×V)	帧率 (FPS)	1TB	4TB	8TB
640×512	120000	21.8	87.4	174.8
640×256	240000	21.8	87.4	174.8
640×128	480000	21.8	87.4	174.8

※ 上表记录时间基于10bit图像位深计算;

※ 所有存储版本皆可支持全画幅、满帧率实时写入。

满画幅分辨率: 1280×1024

满幅拍摄速度: 30000FPS

最大拍摄速度: 1100000FPS

最小曝光时间: 150ns

像素合并 (Binning mode) : 支持

PIV跨帧时间: ≥250ns

位深: 8bit/10bit/12bit

色彩: 单色 (M)

灵敏度: ISO125000(M)

像元尺寸: 20μm

快门类型: 全局快门

动态范围: 60dB

模拟增益: ×2、×4

标准存储: 1TB/4TB/8TB可选

可插拔硬盘: 支持

窗口采集: 支持ROI窗口采集

录制模式: 开始、结束、中心、手动、随机

相机尺寸: 210D×125W×125H (不含凸起部分)

相机重量: 约4kg

镜头卡口: 标准F口, E口/EF口 (支持电控) /C口可选

电气参数: DC 20-32V, 峰值功耗≤200W, 双电源供电

工作温度: 标准-10~50°C, 支持宽温定制

散热方式: 风扇, 支持开启关闭, 根据温度自适应转速

## 连接与信号

时间码: BNC, 支持IRIG-B DC/AC信号输入

机身按钮: 相机触发按钮、回放按钮等

数据接口: 万兆网口, 自适应2.5Gbps/1Gbps

视频输出信号: SDI/HDMI, 支持1080P@60FPS

外部触发信号: BNC, 支持输入/输出

外部同步信号: BNC, 支持输出/输出

串口控制: BNC, RS422/RS232

全国 7×24 小时  
技术支持热线

400-829-1996

## 覆盖全国的快速响应服务

### 公司地址:

北京市海淀区翠湖南环路13号院7号楼

知识理性大厦



凌云光微信公众号