

LB6000-CX600-1C/M-TF

面阵工业相机

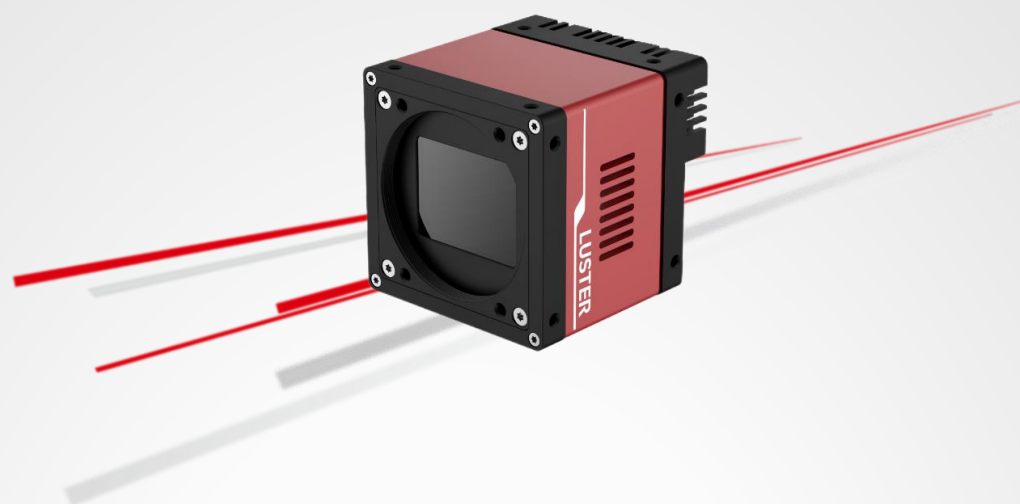
CXP-6接口，可选1.5亿或6亿分辨率

支持制冷模式，具有TEC冷却功能

卷帘快门CMOS，动态范围高，噪声水平低

兼容CoaXPress协议和GenICam标准

配套数据采集卡（含线缆），控制软件和API接口（C++或Java）

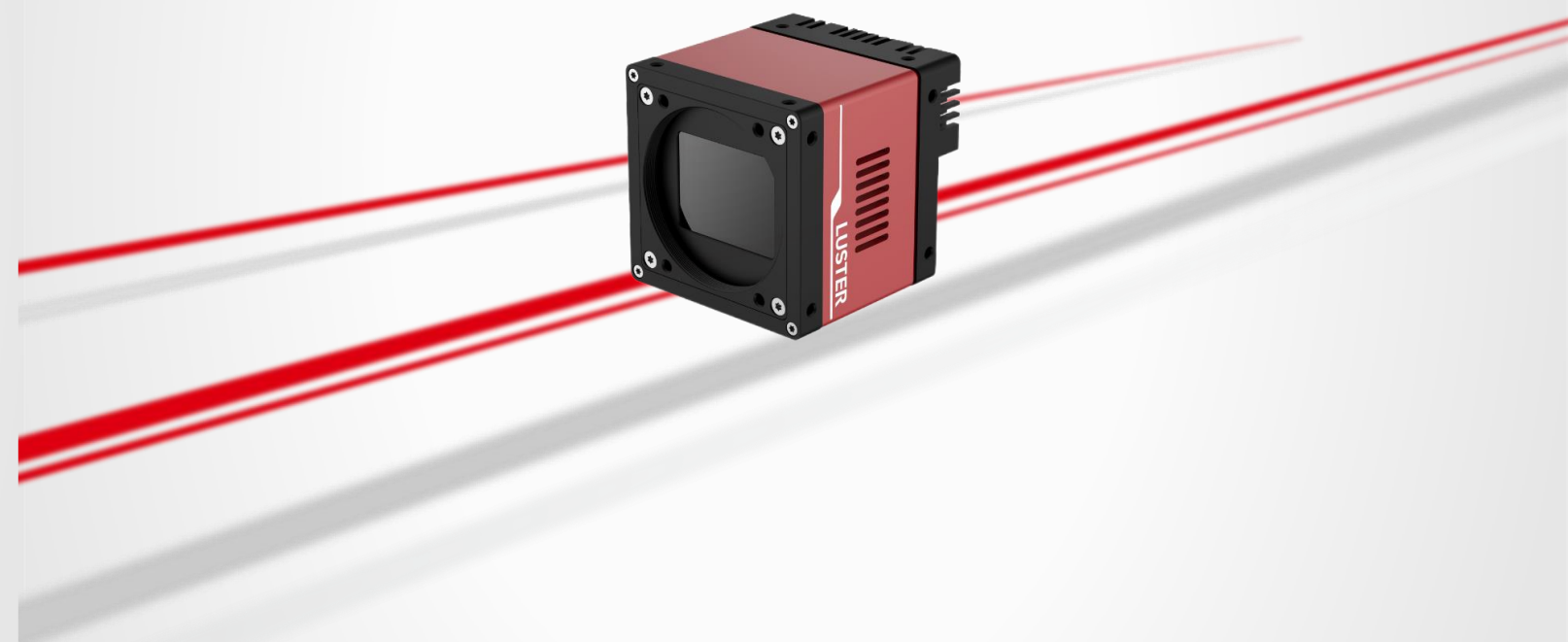


凌云光技术股份有限公司

地址：北京市海淀区翠湖南环路13号院7号楼知识理性大厦

电话：400 829 1996

邮箱：marketing@lusterinc.com

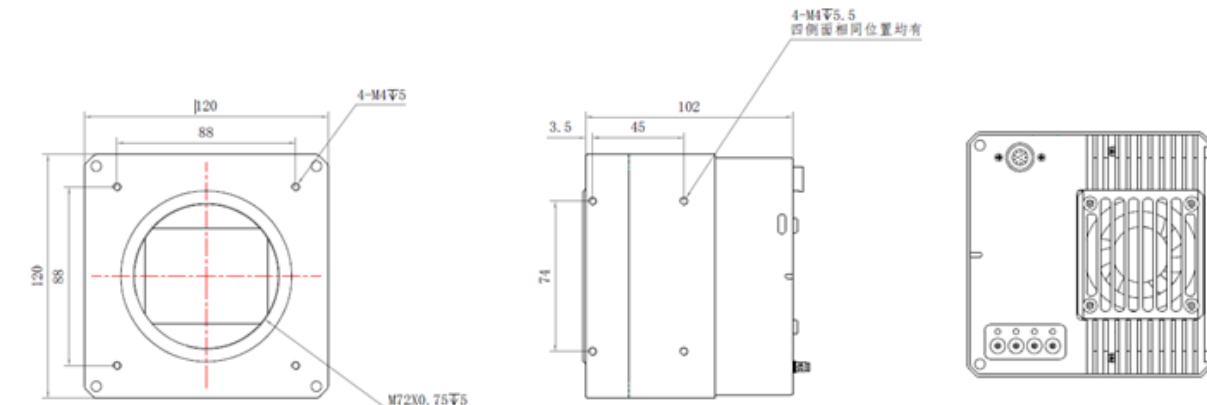


LBAS系列CXP-600MP工业相机

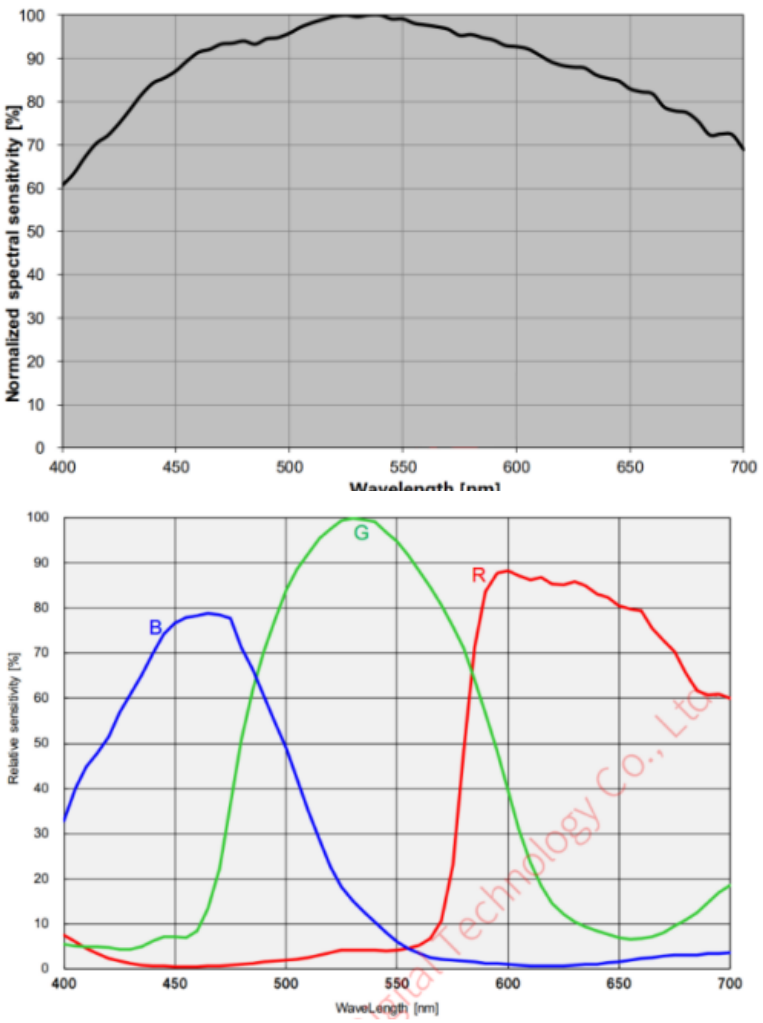
- CXP-6接口，可选1.5亿或6亿分辨率，TEC制冷版本
- 卷帘快门CMOS，动态范围高，噪声水平低
- 支持FFC校正和LSC校正，消除像素点间的响应差异
- 支持16-bit ADC输出，采样精度高
- 兼容CoaXPress协议和GenICam标准
- 符合CE、KC、RoHS认证



结构尺寸



响应曲线



型号	LB6000-CX600-1C/M-TF	信噪比	46.6dB
传感器	IMX411	Binning	支持
传感器类型	CMOS	增益	数字：0.01~8dB 模拟：0~100连续可调
快门类型	卷帘	快门曝光	15μs~70s
分辨率	28416 x 21280	快门模式	自动/手动/一键曝光
帧率	1.45fps@28416 x21280 12bit	尺寸	120 x 120 x 102mm
位深	8/12 bit	重量	约1.4kg
接口	CXP-6	供电方式	24v
颜色	黑白/彩色	功耗	24v, 15w(TEC关闭) 24v, 45w(TEC开启)
像元	3.76 x 3.76	镜头接口	M72 x 0.75
靶面	66.7mm	温度	储存：-30~+70℃； 工作：0~+50℃
像素	600MP	动态范围	78.7dB
GPIO通用接口	1路光耦隔离输入，1路光耦隔离输出，1路双向可配置非隔离，1路RS232串口		