

LUSTER 凌云光

股票代码:688400

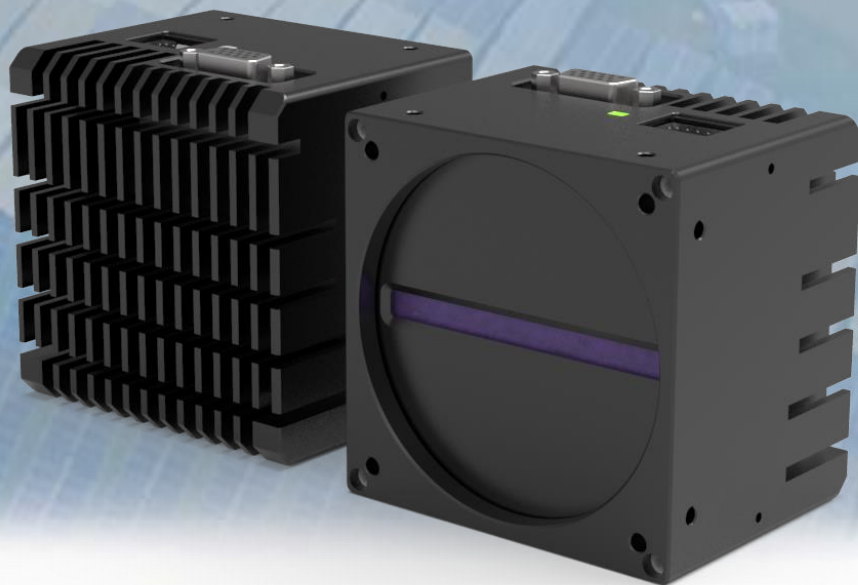
SF6300系列

高速高分辨率线扫描相机

更高速，高行频

专为国内行业打造高性价比产品

标准+分时一体化，多光场灵活



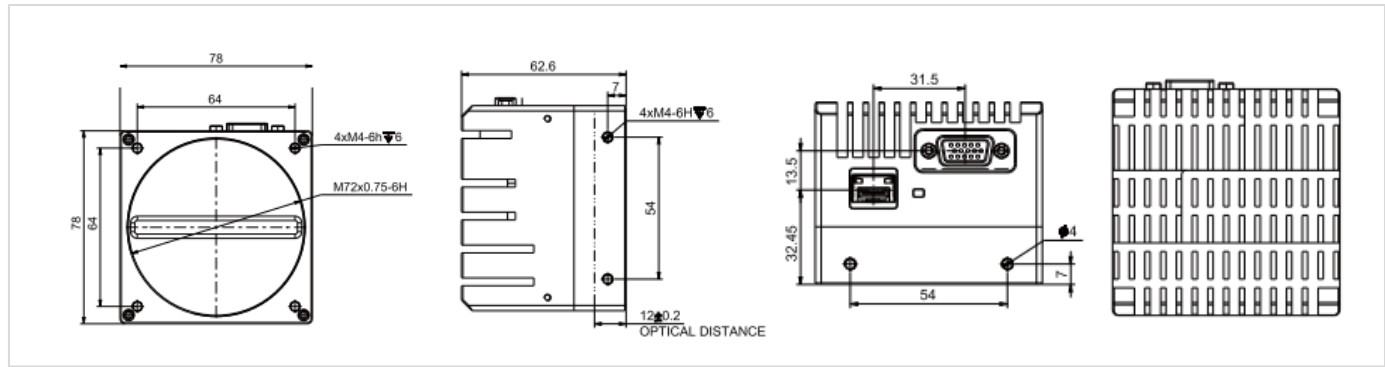
| 产品概述

SF6300系列搭配多线TDI传感器，覆盖8K~16K分辨率，具有高灵敏度、支持多光场、成像质量极佳的特点。搭配万兆网传输光口，兼容GenICam和GigeVision协议，行频最高可达140KHZ，传输距离可达30m以上，广泛应用于锂电前道、光伏玻璃、印刷等行业检测。

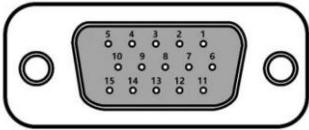
产品规格

型号	SF6300-XG08K-50C
传感器类型	CMOS
分辨率	8192 x 4
行频	max50KHz
像元	7 x 7μm
颜色	Color
动态范围	TBD
数据位宽	RGB8 /Mono8 bit
触发类型	Free Run/外触发/内触发
增益	模拟增益，数字增益
FFC	支持逐点FFC
ROI	支持，可提速
Binning	2 x 1、2 x 2
LUT	支持
Gamma	支持
分时曝光	支持
数据接口	万兆网光口
功耗	< 16W@12~24V
工作温度	0~50℃
存储温度	-20℃~80℃
镜头接口	M72×0.75
尺寸重量	78 x 78 x 62.5mm

产品尺寸

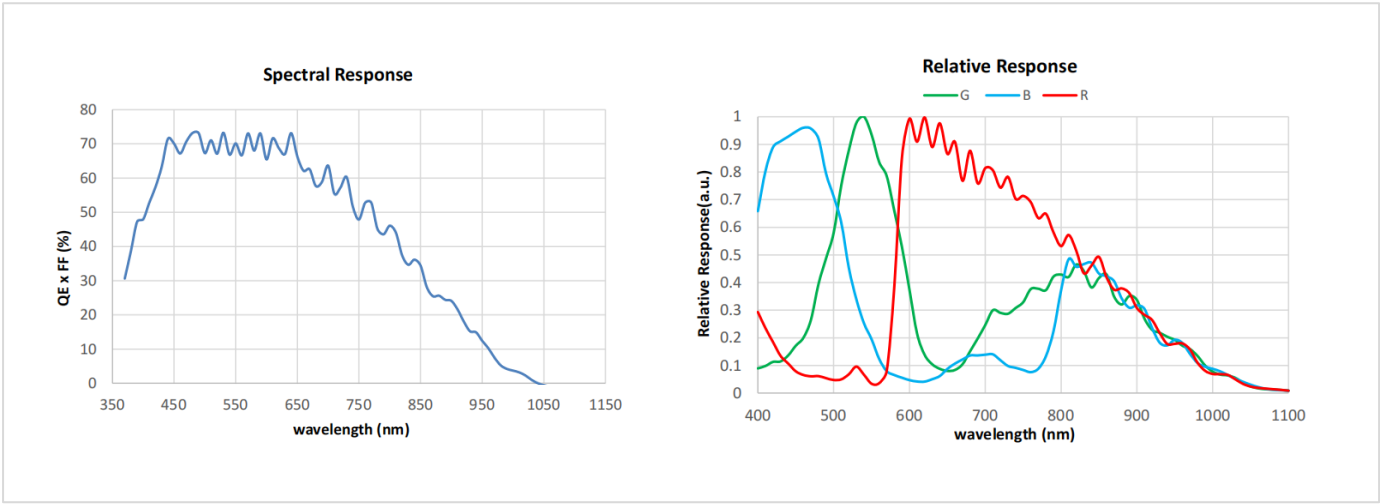


电源线序



管脚	信号定义	说明	管脚	信号定义	说明
1	GND	相机电源-	9	TRIG_OUT0	单端输出+
2	VCC_24V_IN	相机电源+ (12V~24V)	10	TRIG_OUT1	单端输出+
3	RS422_0_RX_A	差分输入+	11	TRIG_OUT2	单端输出+
4	RS422_0_RX_B	差分输入-	12	TRIG_OUT3	单端输出+
5	RS422_1_RX_A	差分输入+	13	GND	单端输出-
6	RS422_1_RX_B	差分输入-	14	IO	双向 IO
7	OPTO_IN	光耦输入+	15	VCC_IN	预留
8	OPTO_GND	光耦输入-			

光谱曲线图



凌云光技术股份有限公司

地址:北京市海淀区翠湖南环路13号院7号楼知识理性大厦

电话:400 829 1996

